

# Stålbyggnadsskruv EN1090 / EN15048



# MONTANO

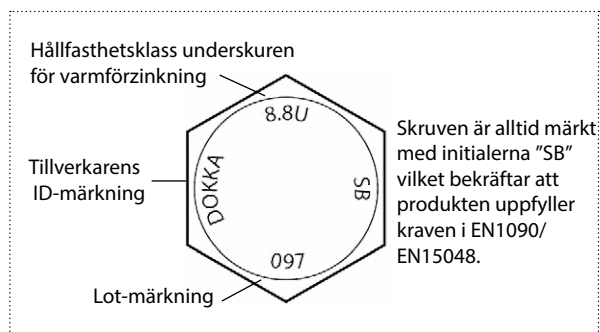
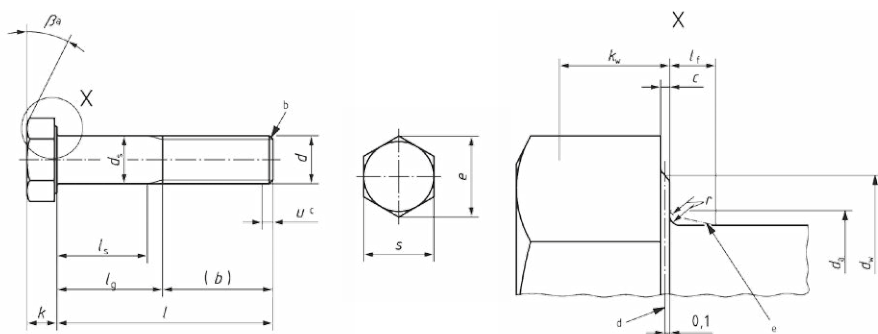
# Stålbyggnadsskruv till icke-förspända förband enligt EN1090/EN15048



EN 15048-1  
Cert No:  
0045-CPD-0805

Genom Arvid Nilsson levererar CE-godkända fästelement till stålkonstruktioner för användning i icke-förspända förband enligt EN1090/EN15048. \*

Vårt standardsortiment av skruv och mutter till icke-förspända förband består av fästelement i varmgalvaniserat utförande (FZV/tZn/HDG) från en godkänd leverantör.



Skruv är alltid märkt med initialerna "SB" vilket bekräftar att produkten uppfyller kraven i EN1090/EN15048.

## ISO 4014 + ISO 4017

Nominell gängdiameter $d$	Gångstigning $p$ (grov gängstigning)	Nyckelvidd $s$		Hörnvidd $e$	Anliggningsplanets diameter $d_w$	Anliggningsplanets höjd $c$		Radie under huvud $r$	Huvudhöjd $k$	
		max.	min.	min.		max.	min.		min.	max.
M12	1.75	18.00	17.73	20.03	16.63	0.60	0.15	0.60	7.68	7.32
M16	2.00	24.00	23.67	26.75	22.49	0.80	0.20	0.60	10.18	9.82
M20	2.50	30.00	29.67	33.53	28.19	0.80	0.20	0.80	12.715	12.285
M24	3.00	36.00	35.38	39.98	33.61	0.80	0.20	0.80	15.215	14.785
M30	3.50	46.00	45.00	50.85	42.75	0.80	0.20	1.00	19.12	18.28
M36	4.00	55.00	53.80	60.79	51.11	0.80	0.20	1.00	22.92	22.08



## Spårbarhet

Skruvskallarna identitetsmärks vid produktion med Lot-nummer. Märkningen återfinns på EN10204 3.1 certifikatet. Detta ger en unik certifikatstyrning där skruven kan härledas till ett certifikat även efter montering.

## Kvalitet

Vi använder uteslutande legerat stål från europeiska stålverk till produktion av EN15048 skruvar. Därmed optimeras skruvarnas mekaniska egenskaper och medför god slagseghet vid låga temperaturer.

## Förpackningar

Eftersom vi använder en godkänd leverantör levereras skruv och mutter i samma förpackning i lämplig storlek. Självklart med etiketter som uppfyller kraven i EN15048 pkt. 4.3.a.

## Sortiment

Vi tillhandahåller ett brett sortiment från M12 till M30 i varmgalvaniserat utförande.

## Produktion

Produktion sker vid egen fabrik i Norge. Detta säkrar en kort leveranstid och möjliggör specialdimensioner.

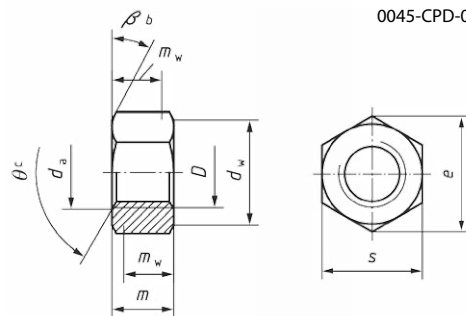


# Stålbyggnadsmutter till icke-förspända förband enligt EN1090/EN15048

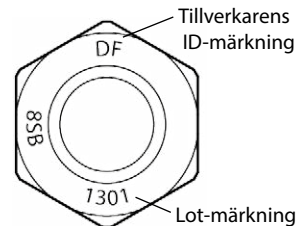


EN 15048-1  
Cert No:  
0045-CPD-0805

Nominell gängdiameter $d$	Gängstigning $p$ (grov gängstigning)	Nyckelvidd $s$		Hörnvidd $e$	Mutterhöjd $m$	
		max.	min.	min.	max.	min.
M12	1.75	18.00	17.57	20.03	10.80	10.37
M16	2.00	24.00	23.67	26.75	14.80	14.10
M20	2.50	30.00	29.16	32.95	18.00	16.90
M24	3.00	36.00	35.00	39.55	21.50	20.20
M30	3.50	46.00	45.00	50.85	25.60	24.30
M36	4.00	55.00	53.80	60.79	31.00	29.40



Muttern är alltid märkt med initialerna "SB" vilket bekräftar att produkten uppfyller kraven i EN1090/EN15048.



## Fästelement för icke-förspända förband är uppdelade i två varugrupper:

- 1453 Helgängade skruvar enligt ISO4017 sammanpackade med tillhörande muttrar enligt ISO4032  
1454 Delgängade skruvar enligt ISO4014 sammanpackade med tillhörande muttrar enligt ISO4032

För att skapa artikelnummer baserade på dimension(xx) och längd(yyy), se nedanstående exempel:

### Varugrupp-xx-yyy

Exempel skruvar: ISO4014 8.8U M20x80 tZn = 1454-20-080 inklusive tillhörande mutter



### Spårbarhet

Muttrarna identitetsmärks vid produktion med Lot-nummer. Märkningen återfinns på EN 10204 3.1 certifikatet. Detta ger en unik certifikatstyrning där muttern kan härledas till ett certifikat även efter montering.

### Kvalitet

För att säkra maximal kvalitet och säkerhet levereras stålbyggnadsmuttrarna genom Arvid Nilsson's egen fabrik i Norge, som utför samprovning av skruv och mutter enligt EN15048-2.

Detta medför att ansvaret för kvaliteten på både skruv och mutter är samlat på samma ställe och minimerar risken för att fel uppstår under test. Samtliga fästelement levereras av Arvid Nilsson.

### Förpackningar

Eftersom vi använder en godkänd leverantör levereras skruv och mutter i samma förpackning i lämplig storlek. Självklart med etiketter som uppfyller kraven i EN15048 pkt. 4.3.a.





## Helgängad (ISO4017) och delgängad (ISO4014) set inklusive tillhörande mutter (ISO4032)

Helgängad skruv	Beskrivning	Antal/frp
1453-12-035	ISO4017/4032-8.8U-FZV M12x35 6kt SB-Set	100
1453-12-040	ISO4017/4032-8.8U-FZV M12x40 6kt SB-Set	100
1453-16-040	ISO4017/4032-8.8U-FZV M16x40 6kt SB-Set	50
1453-16-045	ISO4017/4032-8.8U-FZV M16x45 6kt SB-Set	50
1453-16-050	ISO4017/4032-8.8U-FZV M16x50 6kt SB-Set	50
1453-20-040	ISO4017/4032-8.8U-FZV M20x40 6kt SB-Set	25
1453-20-050	ISO4017/4032-8.8U-FZV M20x50 6kt SB-Set	25
1453-20-060	ISO4017/4032-8.8U-FZV M20x60 6kt SB-Set	10
1453-24-060	ISO4017/4032-8.8U-FZV M24x60 6kt SB-Set	10
1453-24-070	ISO4017/4032-8.8U-FZV M24x70 6kt SB-Set	10

Delgängad skruv	Beskrivning	Antal/frp
1454-12-045	ISO4014/4032-8.8U-FZV M12x45 6kt SB-Set	50
1454-12-050	ISO4014/4032-8.8U-FZV M12x50 6kt SB-Set	50
1454-12-060	ISO4014/4032-8.8U-FZV M12x60 6kt SB-Set	50
1454-12-070	ISO4014/4032-8.8U-FZV M12x70 6kt SB-Set	50
1454-12-080	ISO4014/4032-8.8U-FZV M12x80 6kt SB-Set	50
1454-16-055	ISO4014/4032-8.8U-FZV M16x55 6kt SB-Set	25
1454-16-060	ISO4014/4032-8.8U-FZV M16x60 6kt SB-Set	25
1454-16-065	ISO4014/4032-8.8U-FZV M16x65 6kt SB-Set	25
1454-16-070	ISO4014/4032-8.8U-FZV M16x70 6kt SB-Set	25
1454-16-080	ISO4014/4032-8.8U-FZV M16x80 6kt SB-Set	25
1454-16-090	ISO4014/4032-8.8U-FZV M16x90 6kt SB-Set	25
1454-16-100	ISO4014/4032-8.8U-FZV M16x100 6kt SB-Set	25
1454-16-120	ISO4014/4032-8.8U-FZV M16x120 6kt SB-Set	10
1454-16-140	ISO4014/4032-8.8U-FZV M16x140 6kt SB-Set	10
1454-20-070	ISO4014/4032-8.8U-FZV M20x70 6kt SB-Set	10
1454-20-080	ISO4014/4032-8.8U-FZV M20x80 6kt SB-Set	10
1454-20-090	ISO4014/4032-8.8U-FZV M20x90 6kt SB-Set	10
1454-20-100	ISO4014/4032-8.8U-FZV M20x100 6kt SB-Set	10
1454-20-110	ISO4014/4032-8.8U-FZV M20x110 6kt SB-Set	10
1454-20-120	ISO4014/4032-8.8U-FZV M20x120 6kt SB-Set	10
1454-20-140	ISO4014/4032-8.8U-FZV M20x140 6kt SB-Set	10
1454-20-160	ISO4014/4032-8.8U-FZV M20x160 6kt SB-Set	10
1454-24-080	ISO4014/4032-8.8U-FZV M24x80 6kt SB-Set	10
1454-24-090	ISO4014/4032-8.8U-FZV M24x90 6kt SB-Set	10
1454-24-100	ISO4014/4032-8.8U-FZV M24x100 6kt SB-Set	10
1454-24-120	ISO4014/4032-8.8U-FZV M24x120 6kt SB-Set	10
1454-24-140	ISO4014/4032-8.8U-FZV M24x140 6kt SB-Set	10
1454-24-160	ISO4014/4032-8.8U-FZV M24x160 6kt SB-Set	10
1454-30-090	ISO4014/4032-8.8U-FZV M30x90 6kt SB-Set	5



 **Arvid Nilsson**  
KEEPING THINGS TOGETHER



# MONTANO

Göteborgsvägen 142  
445 37 Bohus

+46 (0)31-352 68 00  
info@montano.se

www.montano.se  
556394-4874